

MIC. # 4967A (RAB. 2026)

MIDRASH RABBAH. GENESIS.

MIDRASH RABAH 'IM PERUSH
RASHI.

מדרש רבה עם פירוש רש"י.

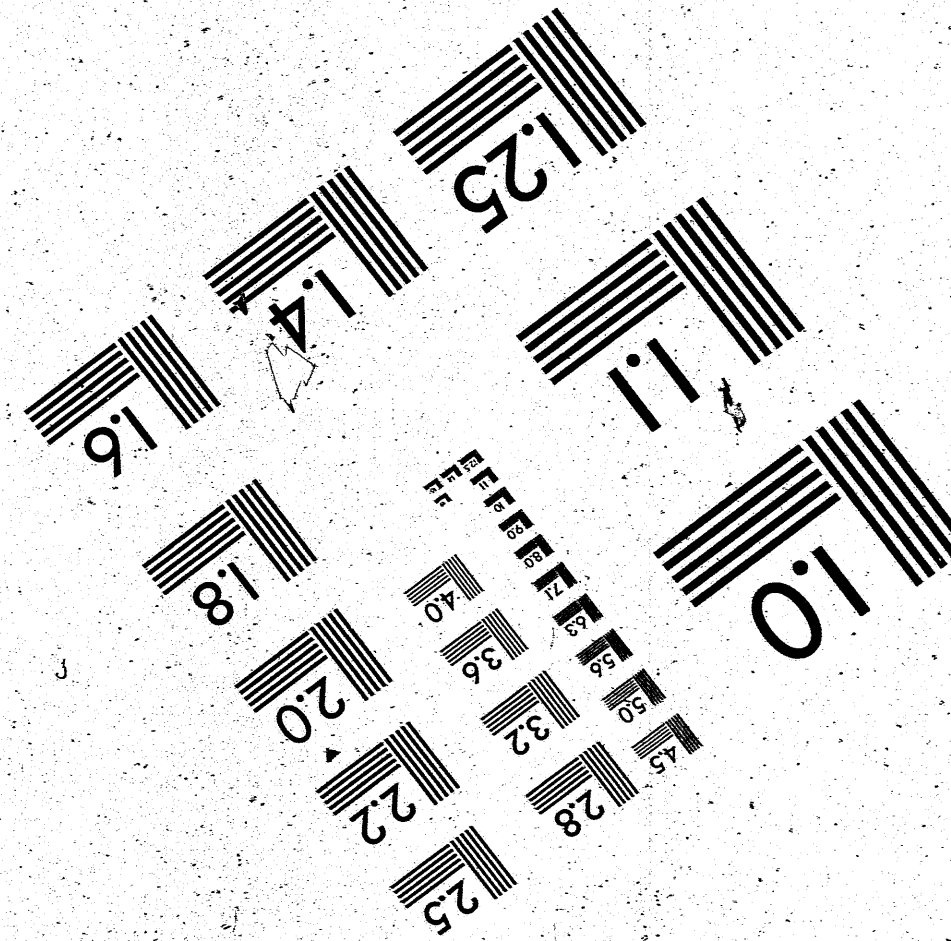
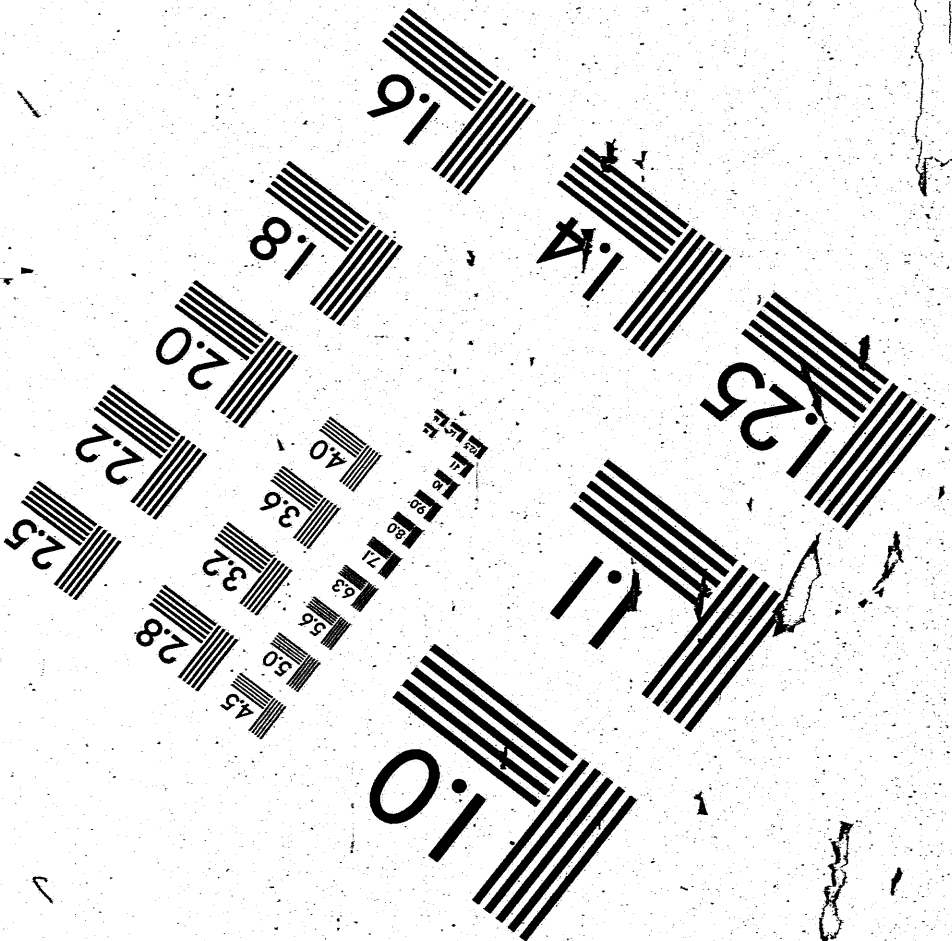
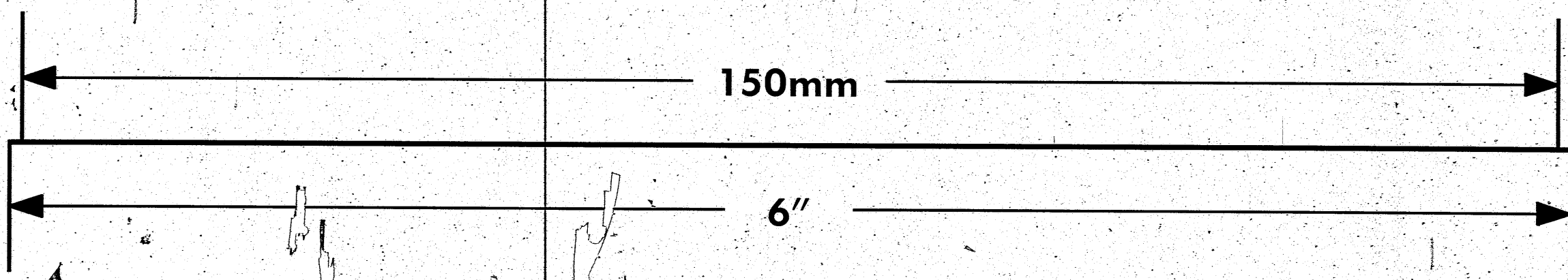
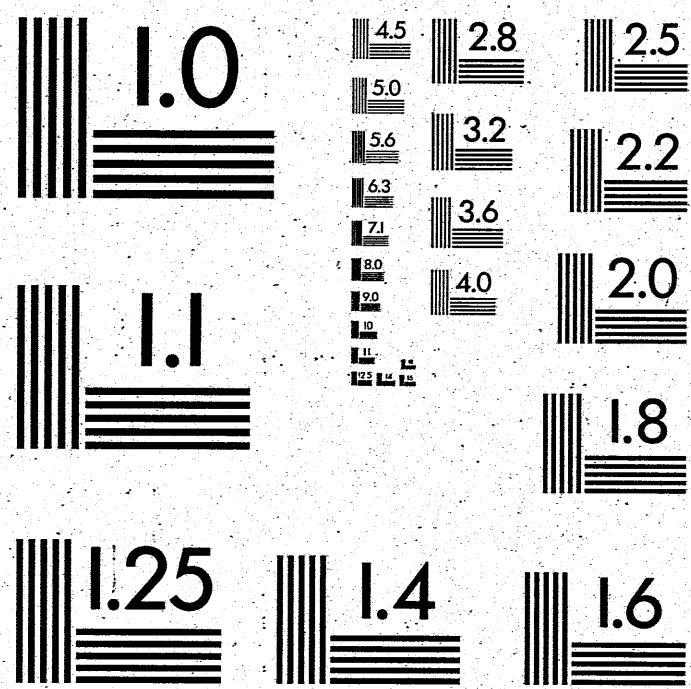
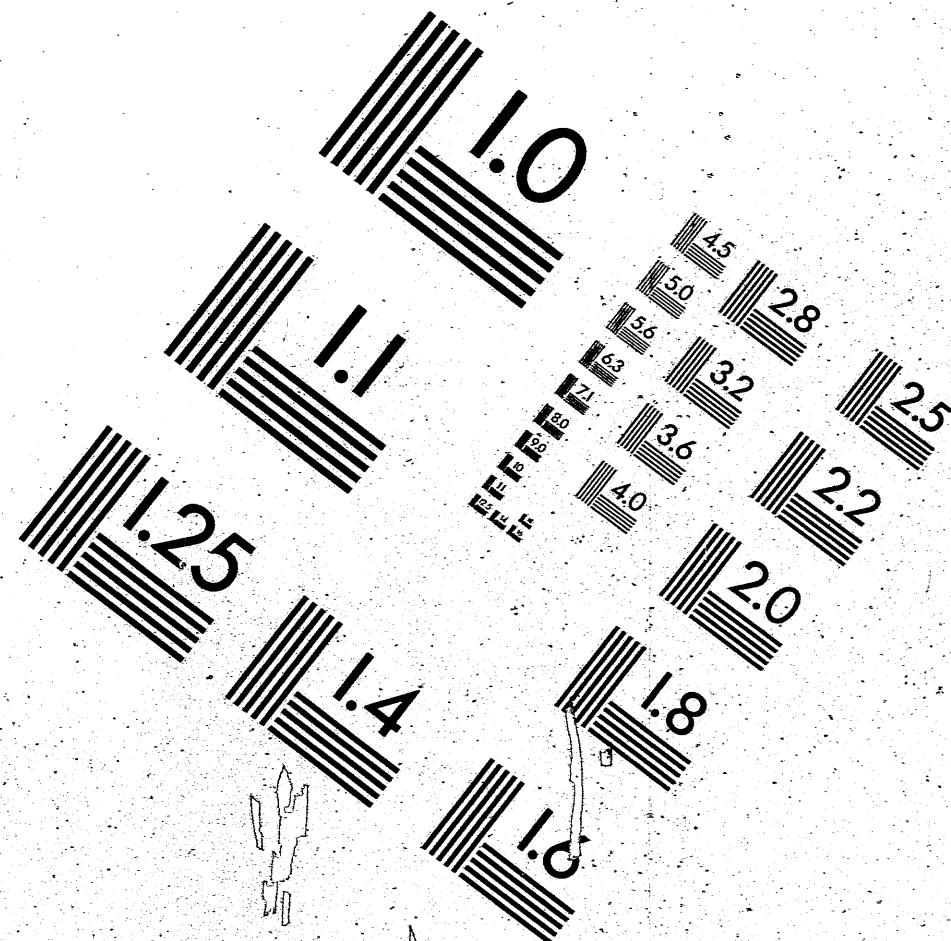
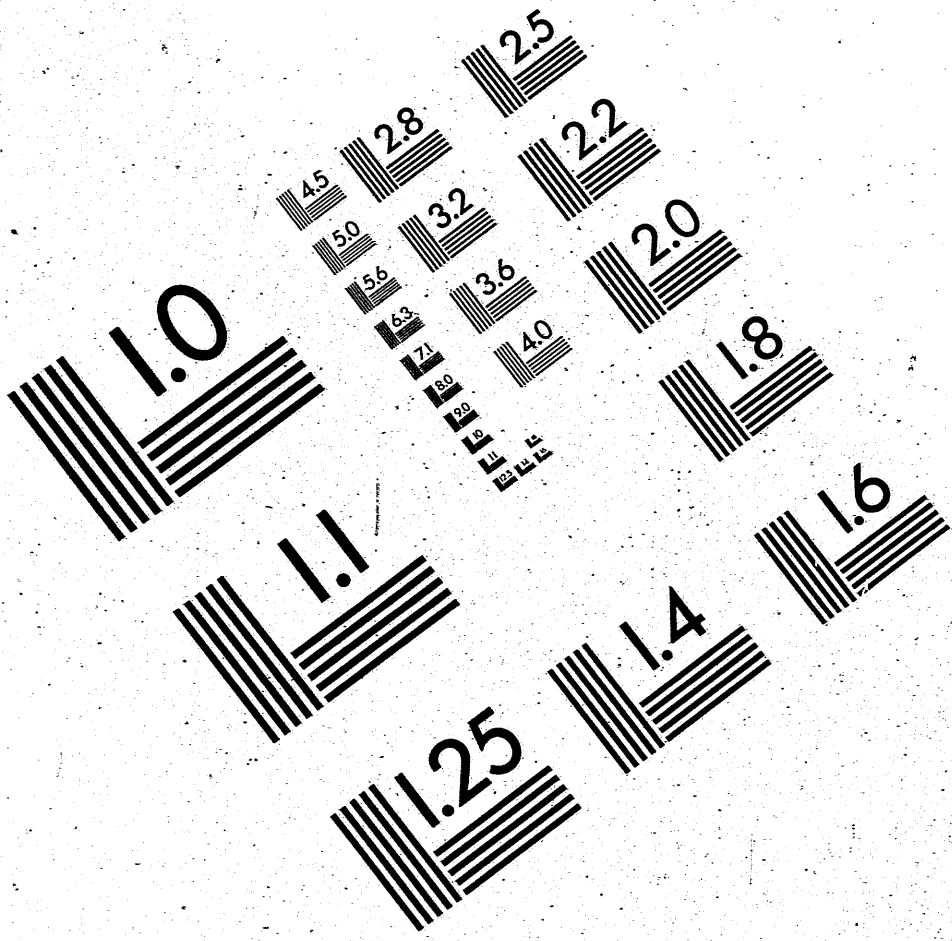
[14--]

SEPHARDIC SCRIPT

These images are from the collection of the Library of the Jewish Theological Seminary (JTS). JTS holds the copyrights to these images. The images may be downloaded or printed by individuals for personal use only, but may not be quoted or reproduced in any publication without the prior permission of JTS.

הוצתק והוכנס לאינטרנט
www.hebrewbooks.org
ע"י חיים תש"ע

IMAGE EVALUATION
TEST TARGET QA-3



APPLIED IMAGE
1653 E. MAIN STREET
ROCHESTER, NY 14609
TEL (716) 412-0300
FAX (716) 488-5989

חיים האלהים
אחיה חולד בצלנו כדמות פתח כדמות חיים קנה בשבט חיים
עור בצורה הרחומים כן רחמי רחוקי דבתא שפתי אהם הדם צפ
כיוטעמיה מאוס רבן עמיה גדעם עמואנה ניס כוואלי
ויחזרה לחבמין ציה ירעין וכן רבן זדון לשלח כוזי
ותלח רבן חמין (כדבין מן דין פתרתא איה חמין)
ויחזיקוהו איה סלחדס רחמינו בלטה וכן מועט
יצחק רבא בחור
עור גמל וחרנפס ולחם חילן
למה רחל לבט וסחור מוכה שם לך לבוס פרח פחות ויתר
כוממוקם עתה הרה סך ופרא מומט רחל ויעקב ויהיה חתונה כתיבורה
שכר ומוקם היכול לעשות ולהעשה ויתר מאמה דחתה דהה שרזים צבלי
דעולם וד"ש ח"כ" קן הירדס כתי כד טל ואסמויה אן קדוש מודי רבין אחר קדוש
המודר עד מתי רחמינו דתמיד והפסע ויתר וכו' ער
קרוני ואשנעיה קחד זה הקצה שנקדן א מודר נודר נזירות על צדדיה וכו' דרך שגור
מחשון וקוז ודרדר תצמיחך וכשה תעור היה מוגד הגזירה לפמליה ולמעלה
למפרשה הנשרתים לפעול לחור מוקם ויחבר החור קדוש לפלמוט המודר לחור מני
קצה מודר ומגדלו חתה גמילה ער ימיה וכו' כחדס שחומן לפלמוט המודר וכו' דר
החורק מפר מהו פלמוט דיוחמן חמ זהו מוקם ש הוא עומד לפעם רחמינו חזון
הא מודר פשה ער מתי חחון התמיד ער מוקם צרות סהן רוחין צבלי וס מוסתלקה
זהו וקפסע שומס בתהמוקדס ששום בעבור פשע ועויות תה וקדש ואין קדש אן שח
זנא קדש שח לשי וצדא מוקם ער מתי מוקם לחומן העולם וכו' תי שקלם לפעמי זה חדרם
החשק סהיתך מהיצת לפעם מוקם לחפ החרת עקלם מופדעת חחרת וכן עלה כדע
לחן ואשנעיה אחר קדוש מודר הקבה שח ה מודר נזירות על חדס החשון פמוט פירשון ויח
א קדוש לפלמוט המודר זה פירושו הקבה החציה נזירות על חדס החשון פמוט פירשון
החשון היה ציוח ומופסין לפעם הקבה יזכרני כדע גזירות הללו שחתה ער
העולם יהיו שאין להם הפסק ויחמדי ער שגור כוכו הקבה השיבו לחדס
לא שח חרז בקן של חיים
החוקר חכך פוחינה
זכרית על חדס החשון
ויחזיקוהו איה סלחדס רחמינו בלטה וכן מועט



